



リリクル通信

vol.39 令和6年2月 和歌山市環境部

Instagramを始めました！みんなフォローしてね♪

アプリをお持ちの方は、こちらから



【公式】リリクル
Instagram
QRコード

アプリをお持ちでない方は、こちらから

SNSで「リリクルレシピ」を共有し、食品ロス削減への意識を高めていきましょう！！

Instagramの使い方



①スマートフォンに
アプリをインストール



②ユーザー登録(新しいアカウントを作成)
※Instagramの使い方は「Instagram、使い方」でインターネット検索してください。

登録前に必読

Instagram 使い方

※「Instagram、注意点」もご覧ください。

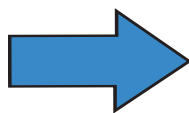


③投稿

和歌山市

ごみ減量推進キャラクター
リリクル

アレンジレシピや使いきり・食べきりレシピなど
#リリクルレシピ で投稿してくださいね。



シチューが残ったらグラタンやドリア、コロッケにアレンジしてみよう。

いろいろアレンジ
できるんだね♪



野菜の皮を
捨てる前に
もう一品！

きんぴら



かき揚げや
サラダや酢の物にも



投稿
待ってます♪





一般ごみの中には、減らすことができるものがあるよ

3Rを進めごみを減らすため、家庭から出される一般ごみの調査を行っています。その結果、減らせそうなものやリサイクルできる資源が入っていました。この機会にごみの出し方や分別を見直してみませんか？

削減が見込めるものは約54%



生ごみ 38.1%のうち

- 調理くず・・・27.4%



野菜のへたなど、調理過程で通常食べずに捨ててしまうもの

*その際に食べられる部分まで過剰に除去してしまったものは削減が見込まれます

- 食べ残し・・・5.5%



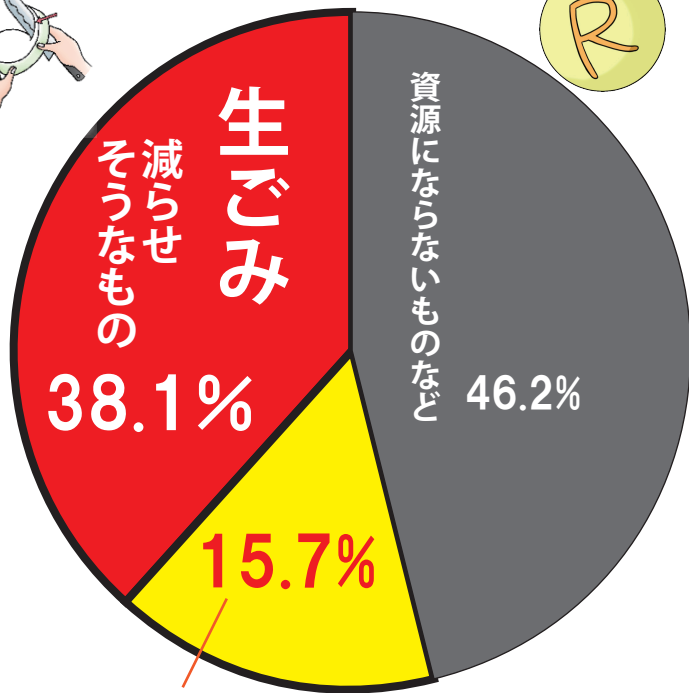
たくさん作りすぎて食べきれずに残して捨てられたもの

- 手つかず食品・・・5.2%

買った食材を腐らせたり冷蔵庫にいったまま忘れ賞味期限・消費期限が過ぎて捨てられたもの



調査で見つかった手つかず食品



リサイクルできる資源 (かん・びん・紙など)

こんなにたくさん捨てられてるのー!?



※令和4年度家庭系一般ごみ細分別調査結果より

生ごみを削減！3きり運動！！

使いきり



野菜の皮も
使いきろう！

剥いた皮は乾燥させると、きんぴらや味噌汁の具にできます。

食べきり



料理は残さず
食べきろう！

適量を作って残さず食べましょう。残ったものはアレンジしましょう。

水きり



捨てる前に
しっかり
水をきろう！

生ごみの約8割は水分です。重さが減り、減量になります。



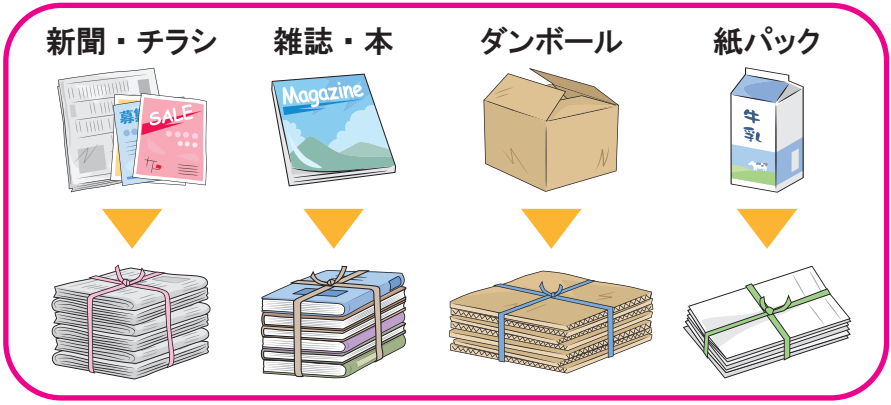
「3きり」だよ

生ごみ削減には

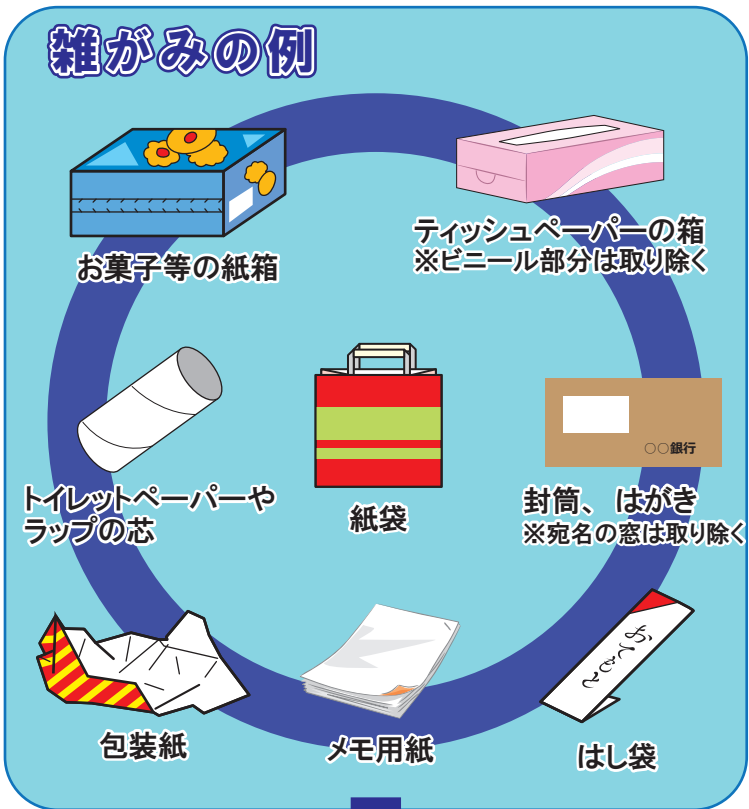
一般ごみの中には、リサイクルできる資源(かん・びん・ペットボトル・紙)がたくさん入っていました。**15.7%のうち、11.5%が雑誌、本、段ボール、紙パック、雑がみ等リサイクルできる紙資源**です。紙類は種類別に紐かけをして紙の日に出しましょう。



一般ごみで出された雑がみ

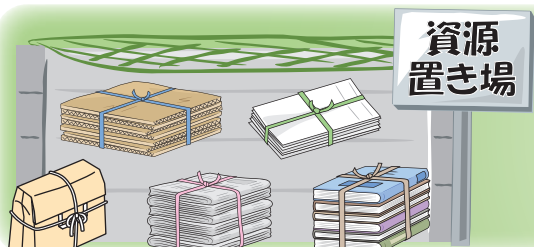


雑がみ
も分別しましょう。

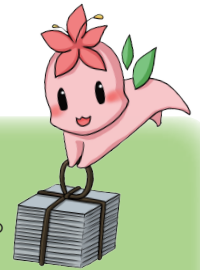


紙袋に入れて、中が出ないように紐で縛る
少量のときは、雑誌の間に挟み紐で縛る

「一般ごみ」の日に出す！



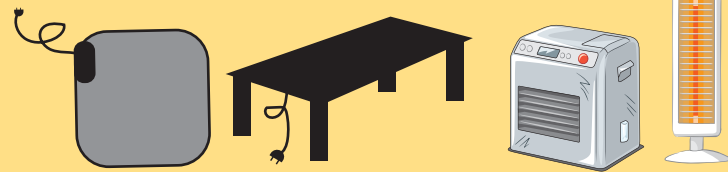
- 水曜日の資源(紙)の日の朝8時までに、決められた資源の集積場所に出してください。
- 紙は濡れるとリサイクルしにくいので、収集日が雨の時は、できるだけ次回に出してください。





よくある質問コーナー

暖房器具の廃棄で、電池やコンセントがある器具は、小型家電地区回収日に出してください。
灯油は必ず空にしてください。青岸ストックヤード（月曜日～土曜日9：00～15：30）
 収集センター北事務所、西事務所（月曜日～金曜日9：00～15：00 事前電話連絡必要）
 への搬入も出来ます。小型家電の日程は地区の回覧板でお知らせしています。
 不明な時は、一般廃棄物課までご連絡ください。

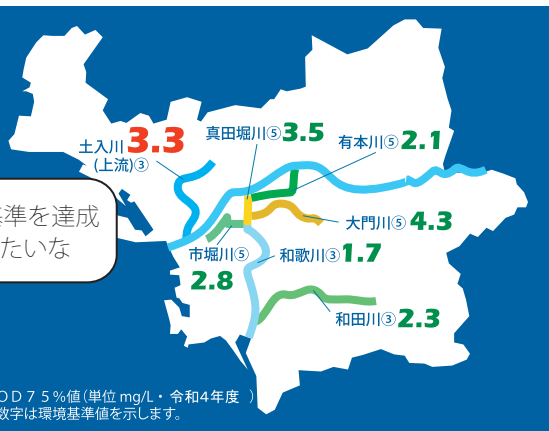


海や川 きれいにかえる

生活排水対策にご協力をお願いします！

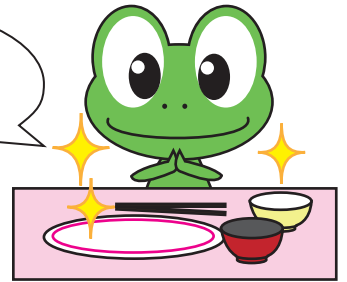
生活排水の汚れを減らそう！

和歌山市の 河川の水質

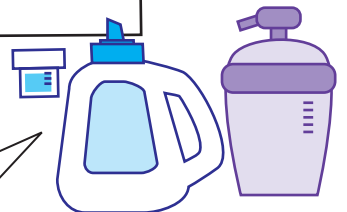
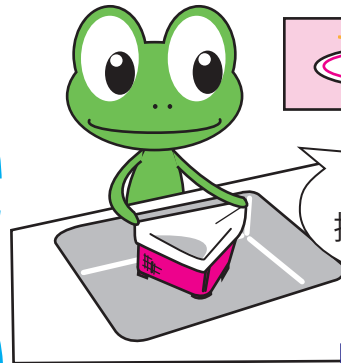


生活排水とは家庭からの排水のことです。
 (台所やトイレ、風呂、洗濯などの使用後の水のこと)

食べ残し・
飲み残しナシ！



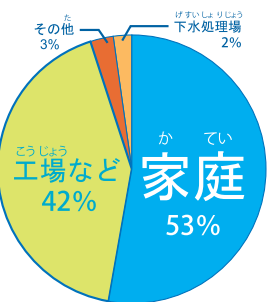
三角コーナー・
排水口にネットを



洗剤等は適量で

環境政策課 Tel.073-435-1114

川の汚れの原因



上の図は、市内にある主な川の汚さを表して
 います。数字が大きいかほど汚れています。ま
 た、一般的に値が5を超えると魚がすめない
 といわれています。

排水の汚れを減らせば
もっときれいになるね



和歌山市民憲章



わたくしたちは、和歌山市民であることに誇りをもち、平和で豊かな
 まちをつくるため、市民の心がまえを定めます。

1. 自然を愛し、きれいなまちをつくりましょう。
2. 互いにたすけあい、希望にみちたまちをつくりましょう。
3. きめごとを守り、人に迷惑をかけない市民になりましょう。
4. 仕事に誇りを持ち、たくましい市民になりましょう。
5. 教養を高め、視野の広い市民になりましょう。

(昭和41年11月3日に制定されました。)

発行/和歌山市一般廃棄物課

和歌山市の「ごみ」に関する情報は、和歌山市 LINE 公式アカウントや
 リリクルネットにも掲載しています。ぜひ、ご利用ください

リリクルネット：<http://www.rerecle.net/>

和歌山市 HP：<http://www.city.wakayama.wakayama.jp>

【お問合せ】電話 073-435-1352 FAX 073-435-1270 E-mail ippanhaiki@city.wakayama.lg.jp



公式リリクルインスタグラム

ライン公式アカウント

リリクルネット