



# リリクル通信

vol.29 令和2年10月  
和歌山市環境部

10月は

スリーアール



月間です。

未来のより良い環境のために、今から日々の

生活の中でできる、ごみの減量と物を大切に長く

使うことを、少しずつ考えていきましょう。

**Reduce (リデュース) 減らす**

**Reuse (リユース) 繰り返し使う**

**Recycle (リサイクル) 資源にする**



## 和歌山市の一般ごみの現状は？

和歌山市では3Rを推進し、ごみを減量するため、家庭から出される一般ごみの細分別調査を行っています。その結果、減量が見込めるものやリサイクルできる資源が入っていました。この機会にごみの出し方を見直してみませんか？

リサイクルできる紙 13.1%

調理くず・食べ残し・  
手付かず食品などの生ごみ  
40.9%

調理くず・食べ残し

その他のごみ  
(プラスチック・刈草・  
リサイクルできないごみなど)  
41.3%

紙以外の資源 4.7%

ペットボトル

飲料用かん

白色トレイ

資源はきちんと  
分別してね！

# 調査レポート①：生ごみ

調査の結果、一般ごみの約40%は生ごみでした。この中には、食べ残しや手付かず食品などの工夫や心がけ次第でまだ食べることができたものがたくさん入っていました。

これはとてももったいないことです。

一般ごみの中で一番多いのが生ごみなんだよ！

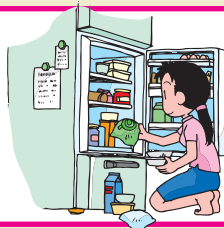
生ごみを減らすためには、どんなことをすればいいんだろう？



そこで・・・

## 「3きり」で生ごみを Reduce (減らす)！！

### 使いきり



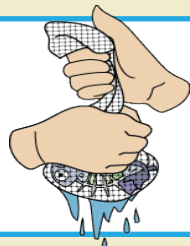
- ・買い物前に冷蔵庫の在庫状況をチェック
- ・ムダなものは買わない
- ・食材を使いきって料理をする

### 食べきり



- ・適量を作って残さず食べる
- ・残ったものはアレンジして食べる
- ・外食時は食べきれぬ量を注文する

### 水きり



- ・生ごみの約80%は水分です。しっかりと水きりすることで、ごみの減量になります。

### 職員の声

今年度から一般廃棄物課の職員となり、「3きり」を実践するようになりました。特にスーパーの特売食品を買うとき、以前は安いという理由で沢山買い込んでいましたが、本当に必要なものかよく考えてから購入する「使いきり」を心がけました。すると、冷蔵庫がすっきりとし、消費・賞味期限内に食品を使いきれなくなったので、期限を切らして食品を捨ててしまうことがほとんどなくなりました。今まで多くのものを生ごみとして捨ててしまっていたんだなと実感しました。一方で、ごみの量が減ることは、とても気持ちの良いものでした。



一般廃棄物課  
今年度配属職員



皆様も今一度、生活スタイルを見直してみませんか？



# 調査レポート②：紙

一般ごみには、リサイクルできる紙がたくさん入っていました。

紙もリサイクルできる資源です。大切な資源をリサイクルするため、きちんと分別して出しましょう！



## STEP 1：分別方法をおさらいしよう！

新聞・チラシ	雑誌・本	ダンボール	紙パック

紙は種類ごとに束ねて、十字にひも掛けしてください。

きちんと分別して一般ごみを減らそう



## STEP 2：「雑がみ」も分別してリサイクル

雑がみとは、STEP 1で紹介した紙以外のリサイクルできる紙のことです。

### 雑がみの例

紙袋に入れて、中が出ないようにひもで縛る

少量のときは、雑誌の間に挟みひもで縛る

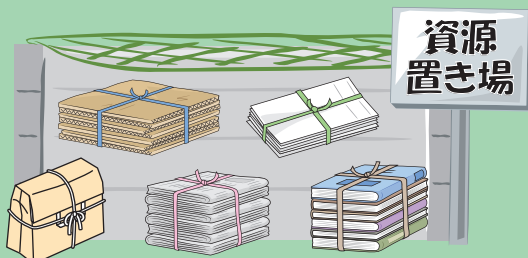
### 雑がみではないものの例

(リサイクルできないもの)

その他：アルミ・ワックス等でコーティングされた紙、強い汚れがついている紙、カーボン紙など

➔「一般ごみ」で出す！

## STEP 3：水曜日の資源（紙）の日に出す！



- 水曜日の資源（紙）の日の朝8時までに、決められた資源の集積場所に出してください。
- 紙は濡れるとリサイクルしにくいので、収集日が雨の時は、出来るだけ次回に出してください。



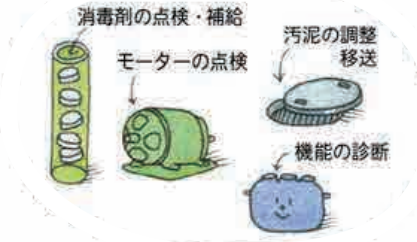
# 浄化槽を 使用している方へ



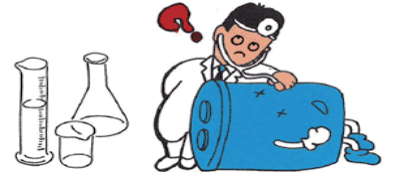
ご家庭のトイレが浄化槽の場合は、「清掃」「保守点検」「水質検査」を必ず行い、悪臭等で近隣に迷惑がからないように維持管理しましょう。水路や川などを汚さないようにし、みんなできれいな環境を守りましょう！！



清掃（地域担当の清掃業者）



保守点検（和歌山市に登録のある保守点検業者）



水質検査（和歌山県水質保全センター）

## 補助金を活用して 合併処理浄化槽へ 改造※しましょう！

「単独処理浄化槽」・「汲み取り便所」を合併処理浄化槽に改造していただいた場合、従来の補助金に加え、**配管工事費用の補助金を上乘せ（上限 30 万円）**します。

※改造とは、使用中の既存建物において、単独処理浄化槽・汲み取り便所から合併処理浄化槽へ切り替えるものです。住宅の建て替えは含みません。

**対象区域** 公共下水道事業計画区域と集落排水整備区域を除く区域

**補助対象** 令和2年4月以降に着工し、令和3年3月末日までに合併処理浄化槽の設置工事が完了する個人住宅。【他にも諸条件があります。詳しくはホームページ、または浄化衛生課までお問合せ下さい。】

**受付期間** 令和2年6月15日（月）～令和3年1月29日（金）

**補助は  
予算の範囲内で  
行いますので、  
予算がなくなり次第  
受付終了となります。**

【お問合せ】浄化衛生課：☎ 073-435-1067

移動で **COOL CHOICE**

## エコドライブってオトク！

自分の燃費を知ろう

? km/L

自分の燃費は  
どれくらいかな？

ふんわりアクセル  
「eスタート」

燃費  
10%  
改善

めやす  
最初の5秒で時速20km

車間距離にゆとりをもって  
加速・減速を少なく

燃費  
車間距離が狭いと…  
郊外では6%悪化  
市街では2%悪化

減速時は早めに  
アクセルを離そう

燃費  
2%  
改善

時間と心に余裕をもって出発しよう

走行ルート確認！

1時間のドライブで  
10分道に迷うと  
燃費17%悪化

不要な荷物はおろそう

100kg

= 燃費  
3%程度  
悪化

買い換え時なら  
エコカーを

燃料費が浮く 排出ガス削減も

【お問合せ】環境政策課：☎ 073-435-1114

■発行／和歌山市一般廃棄物課

★和歌山市の「ごみ」に関する情報は、リクルネットにも掲載しています★

リクルネット：http://www.rerecle.net/

和歌山市 HP：http://www.city.wakayama.wakayama.jp

【お問合せ】電話 073-435-1352 FAX 073-435-1270 E-mail ippanhaiki@city.wakayama.lg.jp

リクルネット

